

令和4年度

藤崎町除雪計画書

藤 崎 町 建 設 課

1. 本計画の概要

令和4年度除雪計画は、町民からの要望及び町内委託業者との意見交換会の結果や過去の豪雪の経験を踏まえ、町建設課及び町内委託業者が連携して迅速かつ適切な除雪作業により、生活道路交通の安全確保、冬期間の町産業の物流確保を目的とする。

また、除雪機械オペレーターの育成・技能向上や、各工区路線の適切かつ効率的な除雪工法の熟達に努める等、長期的計画による除雪体制の強化を図るものである。

2. 計画の実施期間

除雪計画実施期間は、令和4年12月1日から令和5年3月31日までとする。ただし、この期間以外であっても気象状況等により除雪が必要となる場合を考慮し、緊急に除雪出動できる体制を整備しておくように努めることとする。

3. 除雪出動基準

午後11時観測時に降雪量が概ね10cmに達した場合に出動するものとするが、地吹雪等気象状況により道路交通に支障を及ぼすと判断された場合にも出動することとする。

また、気象状況等により日中の除雪作業が必要となった場合は、道路交通や歩行者等の安全確保に支障をきたすことが考えられるため、幹線道路を中心に委託業者または町有除雪機械により行なうものとする。

なお、日中の気温上昇等により急激に圧雪路面が悪化した場合等も適切かつ効率的な除雪に努めることとする。

4. 除雪延長及び工区

令和4年度路線除雪延長は、総延長112kmとする。

除雪工区は16工区（町道に準ずる道路・公共施設等含む）に分け、道路幅員に合わせた効率的な除雪機械の配備に努めることとする。

5. 除雪方法・除雪作業区分及び安全管理

除雪方法は、除雪ドーザによる道路の圧雪層をなくすようにし、道路交通の確保を最優先とする。また、各戸口への寄せ雪を最小限に抑えるよう努めることとする。

なお、除雪作業は、午前0時から午前7時頃までの時間帯を基本に実施する。

【除雪作業区分】

1) 新雪除雪

積雪が通行車両によって圧雪されたり、乱されないうちに取り除く作業であり、雪の密度が小さく、軽く、軟らかいうちに、機動性に優れたドーザによって早期に除雪する作業である。

2) 路面整正

通行車両の安全な走行を確保するため、圧雪層を少なくし、路面の雪を平坦にしたり、路肩に排除する作業であり、雪質の変化や車両の荷重によってできる雪面の不具合を整正する作業である。

3) 拡幅除雪

幅員の確保並びに次の除雪に備えて路肩などの雪山を低くしたり、路外に排除する作業である。除雪ドーザによる新雪除雪や路面整正を繰り返すと、路肩に寄せられた雪が増えて、有効な道路幅員が確保できない状況となる。

このような堆雪の増加による幅員の減少は、交通の支障となるばかりでなく、次回の除雪作業が困難となることから、これらを除雪ドーザ及びロータリ除雪車で排除する作業である。

4) 歩道除雪

歩行者の安全確保のため、通学路を中心に歩道の除雪をする作業である。除雪延長は、概ね8.2 km (小型ロータリ除雪車6.2 km・小型除雪機2.0 km) とする。

5) 運搬排雪

住宅密集地、幅員の狭い道路・交差点など、路上または路肩の堆雪が交通の支障となったり、道路幅員の確保が困難となる箇所の雪を運搬排除する作業である。

6) 凍結防止

塩化カルシウム等を人力で路上に散布する作業である。

(凍結によりスリップのおそれがある箇所、坂道、交差点付近、地下道等)

【安全管理】

1) 安全作業のための道路管理

除雪作業は、迅速・高能率かつ安全作業に努めて実施するものとする。また、必要な場合は、関係機関との協議や協力要請を行い、沿道住民や道路利用者などに周知する等安全管理を徹底する。

2) 安全作業上の注意

除雪作業を安全に行うため、適切な箇所にスノーポール・標識等を設置する。また、除雪機械の適切な整備・取扱い及び運転方法等を徹底する。

3) 安全知識の認識の徹底

除雪作業は、常に安全第一で事故を未然に防止するように注意喚起し、オペレーターに安全知識の認識を徹底させる。

また、オペレーターは常に健康に注意し、道路交通法等の遵守はもちろんのこと、道路交通の状況に応じた安全作業を行う。

町建設課職員は委託業者が適切な除雪を実施できるように各工区の道路状況等を把握し、作業に対する具体的な指示や指導を行う。

4) 破損事故等への対応

除雪業務において、万が一破損事故等が生じた場合は、速やかに建設課へ報告することとする。また、委託工区内の除雪作業による破損箇所は委託業者の責任において修繕等迅速に対応することとする。

6. 雪置き場

- 藤崎地区 岩木川河川敷（弘前市中崎地内）岩木川左岸 21,000㎡
- 常盤地区 町営墓地公園内（若松字安田地内）5,557㎡

7. 豪雪災害時における体制

1) 警戒体制

町内の観測点が警戒積雪深に達した場合を目安とし、降雪状況等勘案のうえ、警戒体制移行への決定をする。

2) 緊急体制

町内の観測点が警戒積雪深を大幅に越え、かつ、主要路線における除雪状況や降雪量などを勘案し、緊急体制移行への決定をする。

警戒積雪深	摘 要
100cm	藤崎町気象観測局（藤崎児童公園）を採用

8. 除雪対策組織

1) 藤崎町除雪本部

本部長 町長 平田 博幸
 副本部長 副町長 五十嵐 晋
 本部統括 建設課 課長：鳴海 浩司
 パトロール 建設課 管理係 係長：成田 充（外7名）
 町車両 建設課 運転技能員：嘉瀬 直（外7名）

2) 町有除雪機械

藤崎除雪センター 保管車両	ドーザ924Fロータリ	常盤除雪センター 保管車両	ドーザ924Fロータリ
	ドーザ920ロータリ		ドーザZW140ロータリ
	小型ロータリ		小型ロータリ（2台）
	ロータリ282		ロータリ280
	2tダンプ		2tダンプ

3) 主要連絡先

名 称	道路	担当部署	電話番号
藤崎町役場	町道	建設課	75-3111
中南地域県民局地域整備部	県道	道路施設課	32-0800
国土交通省弘前国道維持出張所	国道	管理係	28-1315
警察署	全域	—	110
消防署	全域	—	119

9. 除雪オペレーター意見交換の実施

過去の豪雪時等の状況等を教訓とし、町道路線における除雪作業の技術向上と作業方法の均一化を目的とし、町運転技能員及び委託業者オペレーターの意見交換等を実施する。

10. 除雪工区立会い確認の実施

各工区の道路状況等の把握のため、町運転技能員及び委託業者オペレーターと路線確認しながら除雪ポール設置等を行い、危険箇所の把握と除雪作業効率の向上を図るため立会い確認を行う。

11. 除雪連絡会の設置

委託業者と除雪連絡会を設置し、日々の除雪体制の確認や連携強化を図る。

12. 本計画の町民への周知

全町内会に対し、除雪計画の説明を行う等、除雪作業への理解と協力を依頼する。また、町広報やホームページを活用し、町民への情報提供に努める。

除 雪 体 系 図



1 工 区	ドーザ8 t 級	十五番建材(株)
2 工 区	ドーザ11 t 級	ロード開発(有)
3 工 区	ドーザ8 t 級	永田組
4 工 区	ドーザ9 t 級	(有)村上土木
5 工 区	ドーザ4 t 級	(有)丸福建設
6 工 区	ドーザ6 t・4 t 級	(有)中村架設
7 工 区	ドーザ5 t 級	(有)佐藤林組
8 工 区	ドーザ14 t 級	(有)村上土木
9 工 区	ドーザ11 t 級	(有)村上土木
歩道除雪	小型ロータリ及び 小型除雪機	(株)タナックス 弘前支店

夜
間

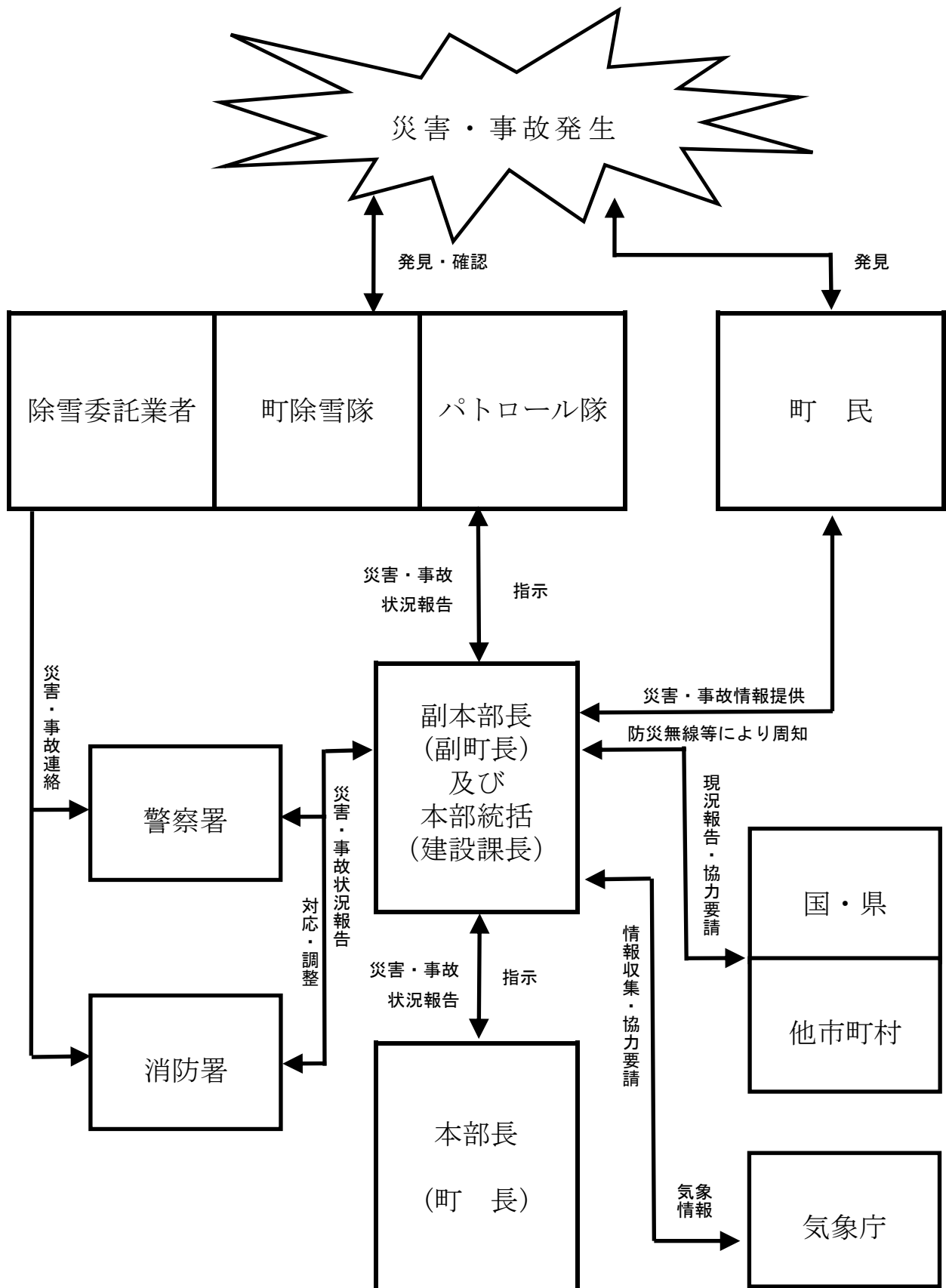
1 0 工 区	ドーザ10 t 級	純建興業(株)
1 1 工 区	ドーザ9 t 級	(有)中村架設
1 2 工 区	ドーザ8 t 級	(株)藤林商会
1 3 工 区	ドーザ13 t 級	(有)中村架設
1 4 工 区	ドーザ11 t 級	(有)丸福建設
1 5 工 区	ドーザ9 t 級	(株)ホープ
1 6 工 区	ドーザ14 t 級	永田組
歩道除雪	小型ロータリ	(株)タナックス 弘前支店

藤 崎 除 雪 セ ン タ ー	ドーザ924F(11t級)	直 営
	ドーザ920 (11t級)	直 営
	ロータリ282	直 営
	小型ロータリ	直 営
	除雪ダンプ 2t	直 営

日
中

常 盤 除 雪 セ ン タ ー	ドーザ924F(11t級)	直 営
	ドーザZW140(11t級)	直 営
	ロータリ280	直 営
	小型ロータリ	直 営
	除雪ダンプ 2t	直 営

除雪災害事故対策連絡系統図



累 計 降 雪 量 ・ 最 大 積 雪 深

累 計 降 雪 量

観測点		年 度											
		24 年 度	25 年 度	26 年 度	27 年 度	28 年 度	29 年 度	30 年 度	元 年 度	2 年 度	3 年 度	10 年 平 均	5 年 平 均
累 計 降 雪 量	藤 崎 地 区	1064	480	725	278	422	417	493	211	383	214	469	344
	常 盤 地 区	1153	690	648	237	400	453	663	200	512	267	522	419

最 大 積 雪 深

観測点		年 度											
		24 年 度	25 年 度	26 年 度	27 年 度	28 年 度	29 年 度	30 年 度	元 年 度	2 年 度	3 年 度	10 年 平 均	5 年 平 均
最 大 積 雪 深	藤 崎 地 区	125	75	107	72	77	56	89	81	51	90	82	73
	常 盤 地 区	152	85	131	71	65	108	100	90	70	113	99	96