

広報お知らせ号

2011年(平成23年)
6月15日発行

〒038-3803
藤崎町大字西豊田一丁目1
藤崎町企画課企画係
☎75-3111(内線2224)

(株)中三の商品券をお持ちのみなさまへ

6月1日から、(株)中三の商品券(全国百貨店共通商品券、商品券、ショッピングボンド)還付手続きが始まりました。申し出方法は持参または郵送となりますが、詳しくは青森財務事務所へご確認ください。

☆受付期間および受付場所

郵送の場合	8月8日(月)まで 東北財務局理財部金融監督第三課 〒980-8436 仙台市青葉区本町3-3-1
持参の場合	8月8日(月)まで 午前9時~午後5時 (※土・日・祝日を除く) 青森財務事務所理財課(青森合同庁舎3階) 〒030-8577 青森市新町2-4-25

手続きに必要な申請書等は、東北財務局ホームページ(tohoku.mof.go.jp/aomori/)よりダウンロードできるほか、役場2階企画課にも準備してあります。

なお、青森市、弘前市において、次のとおり集中受付を行います。

日 時	会 場
6月18日(土)・19日(日) 午前9時30分~午後5時 (19日は午後4時30分まで)	青森市 アピオあおもり
7月2日(土)~4日(月) 午前9時30分~午後5時 (4日は午後4時まで)	弘前市 弘前文化センター

※受付期間中は、混雑が予想されますので、お車での来場はご遠慮いただき、公共交通機関をご利用のうえ、ご来場ください。

☆お問合せ 青森財務事務所理財課 ☎017-722-1463

6月のウォーキング教室開催について

毎日歩いているあなたもこれから歩こうと思っている方もぜひ参加しましょう! チャレンジデーから挑戦し始めた“脱メタボ宣言”ウォーキングですが、先月の唐糸公園までのウォーキングに続き、途中健康状態を確認しながら国道沿いを歩きます。

- ☆日 時 6月26日(日) 午前9時~午前10時30分
- ☆場 所 スポーツプラザ藤崎集合 339号線やすらぎの駐車帯
- ☆講 師 健康運動指導士 小関潤子氏(ストレッチ、歩き方指導)
- ☆参加資格 町内に住所のある方、勤務している方
- ☆持 ち 物 運動のできる服装で、飲み物(スポーツドリンクなど)・汗ふきタオル・帽子など
- ☆申込締切 6月23日(木)
- ☆申込・お問合せ スポーツプラザ藤崎 ☎75-3323 FAX75-4090

水道工事は町指定店へ

漏水の修理や新設・改造・撤去などの工事は「町指定工事店」までお申し込みください。

新しい指定工事店および指定を取り消した工事店がありましたのでお知らせします。

☆新規の指定工事店

- ◎水乃設備 代表 長谷川隆史 ☎62-2273
(青森市浪岡大字北中野字上嶋田2番地2)

☆指定を取り消した工事店

- ◎有限会社 北都設備工業所(弘前市大字原ヶ平字山元51-4)
- ◎株式会社 三英設備工業(弘前市大字町田1-3-1)

☆お問合せ 上下水道課上水道係 ☎75-6025

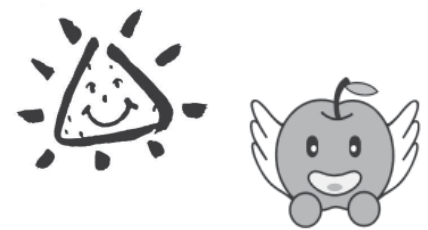
青森デスティネーションキャンペーンイベント「藤崎スイーツマルシェ」

藤崎町の“スイーツ”にスポットを当てたイベント「藤崎スイーツマルシェ」を開催します。同時に4月23日(土)から7月22日(金)まで実施中の青森デスティネーションキャンペーンを盛り上げます。みなさまのご来場をお待ちしています。

と き 6月19日(日)
午前9:00~午後2:00

と ころ 食彩ときわ館 駐車場

限 定 10:30~ 無料配布
500 セット 藤崎スイーツ をプレゼント!!
(大の里・ジャン坊くん・िकासミシュ)



限 定 正午頃~ 無料配布
700個 巨大アップルパイ を焼き上げます!!

町特産品即売コーナー

藤崎町商工会婦人部、さくち覚誠堂、インザワ菓子舗、ときわ屋食堂、トキワ養鶏、パン工房もんぶち

行くたび、
あたらしい。
青森

青森デスティネーションキャンペーン
2011.4.23-7.22

マスコットキャラクター「いくべえ」

いくべえも
やって来るよ!

※当日は、東日本大震災被災地の復興支援のための義援金の受付も行いますので、みなさまのご協力をあわせてお願いします。

☆お問合せ 企画課調整係(内線2225)

広報お知らせ号有料広告

特別養護老人ホームさんふじ 職員募集

- | | |
|-----------------------|-----------------------|
| ①募集人員 1名 | ③募集締切 6月20日(月) |
| ②職 種 デイサービス介護職員 | ④面接日時 6月22日(水) 午前9時 |
| ●雇用期間 6ヶ月(ただし更新あり) | ⑤面接場所 特別養護老人ホームさんふじ |
| ●勤務時間 午前8時30分~午後0時30分 | ☎75-3511 |
| ●休 日 変則4週6休 | ※応募者は事前に連絡のうえ、履歴書、資格の |
| ●賃 金 (日額)3,000円 | コピーを持参し、面接においでください。 |
| ●社会保険 労災、雇用保険 | |



身体障がい者巡回診査および更正相談日程

この巡回診査では、身体障害者手帳の診断書の作成(新規交付・等級変更)や補装具の交付・修理にかかわる診断・手続きなどの更正医療相談(無料)が行われます。

なお、今年からは**肢体不自由**のみの診査となりました。

☆日 時 7月11日(月) (受付時間)午前8時45分～午前11時

☆会 場 弘前市身体障害者福祉センター

☆対象者

- ①身体障害者手帳の交付を受けるため診査を必要とする方
- ②青森県障害者相談センターから身体障害者手帳の再認定を必要とされる方
- ③身体障害者手帳の障がい認定および等級に変化があり、変更を必要とする方
- ④義肢・装具等の補装具(電動車いす・人工喉頭は除く)の交付、再交付または修理を必要とする方
- ⑤生活・医療・施設入所等の相談を希望する方
※脳卒中など発病後3ヶ月未満の方は除く

☆当日必要なもの

- ①身体障害者手帳(所持している人) ②印鑑(認印)

☆申込期限 7月1日(金)

※事前に申込のあった方は、当日会場まで送迎します。

ただし、ご自身で乗降が可能な方に限ります。

〔常盤支所前(午前8時30分発)～役場前(午前8時40分)～会場〕

☆お問合せ 福祉課福祉係(内線2115、2116)

農地の売買・貸借の相談は農業委員会へ

町農業委員会では、農地の売買・貸借の調整・あっせんといった取り組みを行っています。現在、何かしらの理由で耕作できない農地がある方、もしくは農地の経営規模を拡大したいなど、農地の売買・貸借を希望される方は農業委員会または農業委員へお気軽にご相談ください。

また、上記の情報を『農地銀行』へ登録することにより、紹介等も行っていきますので希望される方は農業委員会またはお近くの農業委員へご相談ください。

☆お問合せ 町農業委員会(内線2145、2251)

平成23年度『私立幼稚園就園奨励費補助金事業』について

私立幼稚園に在園する幼児がいる家庭に対し、入園料および保育料を所得状況に応じて減免する『私立幼稚園就園奨励費補助金事業』を行っております。

☆対象幼児 私立幼稚園に在園する幼児

☆対象となる家庭 ①町民税の所得割が183,000円以下の家庭
②生活保護を受けている家庭

☆申請について

申請書類は各私立幼稚園または町教育委員会学務課にあります。
7月1日(金)までに、申請書類を各私立幼稚園に提出してください。

☆お問合せ

町教育委員会学務課(常盤生涯学習文化会館内) ☎69-5010

親子で楽しもう！体操教室

地域子育て支援センターでは、保育所の年長児が毎月行っている体操教室を体験していただくこと、葛西伸昭先生を講師にお招きして、親子で楽しめる体操教室を開催することにしました。体を動かしながら親子のふれあいを楽しんでみませんか。たくさんのご参加をお待ちしています。

☆日 時 6月30日(木) 午前11時～正午

☆場 所 藤崎保育所 地域子育て支援センター

☆対 象 者 在宅の未就学児と保護者

☆持 ち 物 汗拭きタオル

☆講 師 葛西 伸昭先生(日本体操協会公認審判員、健康運動実践指導者、社会福祉士、介護福祉士)

☆申込締切 6月24日(金)

※動きやすい服装でお越しください。

☆申込・お問合せ ○藤崎保育所 ☎75-3305
○地域子育て支援センター ☎75-6131

県民局県税部からのお知らせ

県では、税の公平性を確保するために行った不動産、動産などの差押財産について、インターネットオークションを利用して公売を行っています。

公売情報や入札方法は、随時ホームページにて公開していますので、ぜひご参加ください。

また、東日本大震災により被害を受けられた方への県税の軽減措置や「ふるさと納税制度」による青森県への寄付の受付も行っています。

公売や震災に係る措置など詳しく知りたい方は、ホームページ(<http://www.pref.aomori.lg.jp/life/tax/top.html>)をご覧ください。

☆お問合せ 県税部納税管理課 ☎32-1131(内線233)

家庭教育講座Ⅰ「拓ちゃん連続講座」のご案内

昨年に続き、弘前大学生涯学習教育研究センター専任講師深作拓郎先生をお迎えして、家庭教育講座を開きます。講座では、「子育てあれこれ」をテーマに、日常的な話題から専門的な話題まで幅広く学習を進めます。子育て真っ最中の方はもちろん、子育て卒業生の方もお気軽にご参加ください。

☆日 時 6月24日(金) 午後7時～午後8時30分

☆場 所 町文化センター3階「和室」 ※当日参加も歓迎します。

☆申込・お問合せ 町文化センター ☎75-3311

東日本大震災義援金のお礼とお願い

この度の震災で被災した方々への義援金が多数寄せられておりますことにお礼申し上げます。

みなさんから寄せられた義援金は、日本赤十字社青森県支部を通じて被災者にお届けしますので、今後も引き続き、みなさんの温かいお気持ちを寄せください。

☆5月7日以降受付分

○木挽町町内会 55,000円 ○役場等募金箱 35,147円
(※6月6日現在累計 1,491,132円)

☆義援金箱設置場所

- 藤崎町役場
- 藤崎老人福祉センター
- 常盤支所
- 常盤老人福祉センター

☆受付窓口・お問合せ

日本赤十字社藤崎町分区〔福祉課福祉係〕(内線2115、2116)

あんよ・セラピー式 アンヨビクス

子育て支援センターでは、フットセラピストとして活躍されている境江利子さんを講師にお招きして、あんよ・セラピー式アンヨビクスを開催することにしました。足裏のツボを刺激して、体の調子を整える健康法をぜひ体験してみませんか。たくさんのご参加をお待ちしています。

☆日 時 7月8日(金) 午前10時30分～正午

☆場 所 藤崎保育所 地域子育て支援センター

☆対 象 者 在宅の未就学児と保護者

☆持 ち 物 汗拭きタオル

☆講 師 境 江利子先生

(J R F A公認フットセラピスト、あんよ・セラピー主宰、日本レクリエーション協会公認インストラクター、平成21年度弘前市中学校登校アドバイザー、NHK文化センター弘前教室講師、ヨークカルチャー講師)

※随時申込を受付けます。

※動きやすい服装でお越しください。

☆申込・お問合せ ○藤崎保育所 ☎75-3305
○地域子育て支援センター ☎75-6131