

# 藤崎町防災マップの使い方

大切な命を守るため「万が一」に備えて危険な場所や避難行動を確認しましょう。

## ステップ 1 危険な場所の確認

- (1) 地図上（9～16、19・20ページ）で自宅や学校・職場などを確認します。
- (2) 普段行動する周辺で浸水が想定される場所など危険な場所を確認しておきましょう。

## ステップ 2 避難の「場所」「経路」「タイミング」の確認

- (1) 地図上で自宅周辺などが危険な場所となっている場合は、安全な避難先までの経路を確認しましょう。
- (2) 7ページの「避難行動判定フロー」を用いて、避難のタイミングや行動について確認しておきましょう。

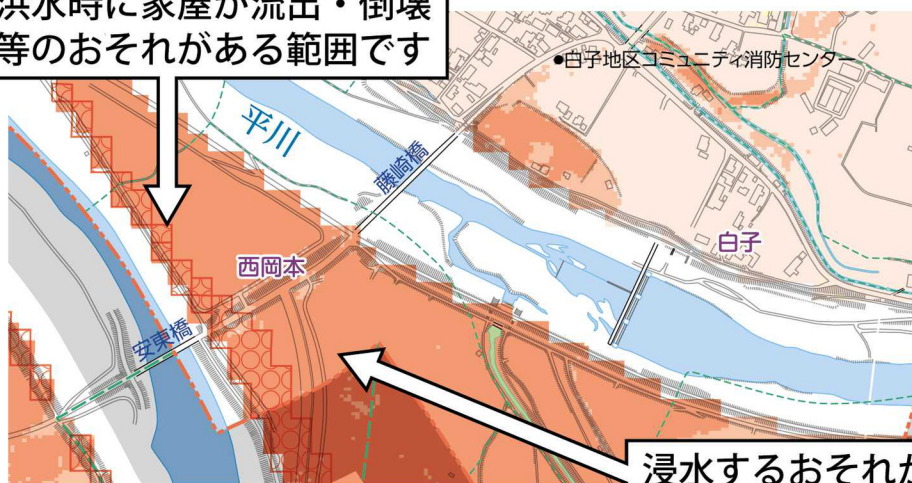
## ステップ 3 避難情報に応じて「自らとるべき行動」の確認

- (1) 災害発生のおそれがある場合は、町から警戒レベルを付した避難情報が発令されます。
- (2) 4ページの「避難情報について」を確認し、各避難情報に応じて、自らとるべき行動を平時から整理し、7ページのマイ・タイムラインを作成しましょう。

### 防災マップの見方

### 必ず確認してください

洪水時に家屋が流出・倒壊等のおそれがある範囲です



浸水するおそれが高い区域です

#### 凡例

##### 家屋倒壊等氾濫想定区域

○氾濫流  
河川堤防の決壊又は洪水氾濫流により、木造家屋の倒壊のおそれがある区域

○河岸侵食  
洪水時の河岸侵食により、木造・非木造の家屋倒壊のおそれがある区域

##### 水害

洪水浸水想定区域  
(浸水深)

3~4階	5m~10m未満 (3階床上浸水~4階軒下浸水)
2階	3m~5m未満 (2階床上~軒下浸水)
1階	0.5m~3m未満 (1階床上~軒下浸水)
1階床下	0.5m未満 (1階床下浸水)