

1	2
3	4

洪水浸水想定凡例

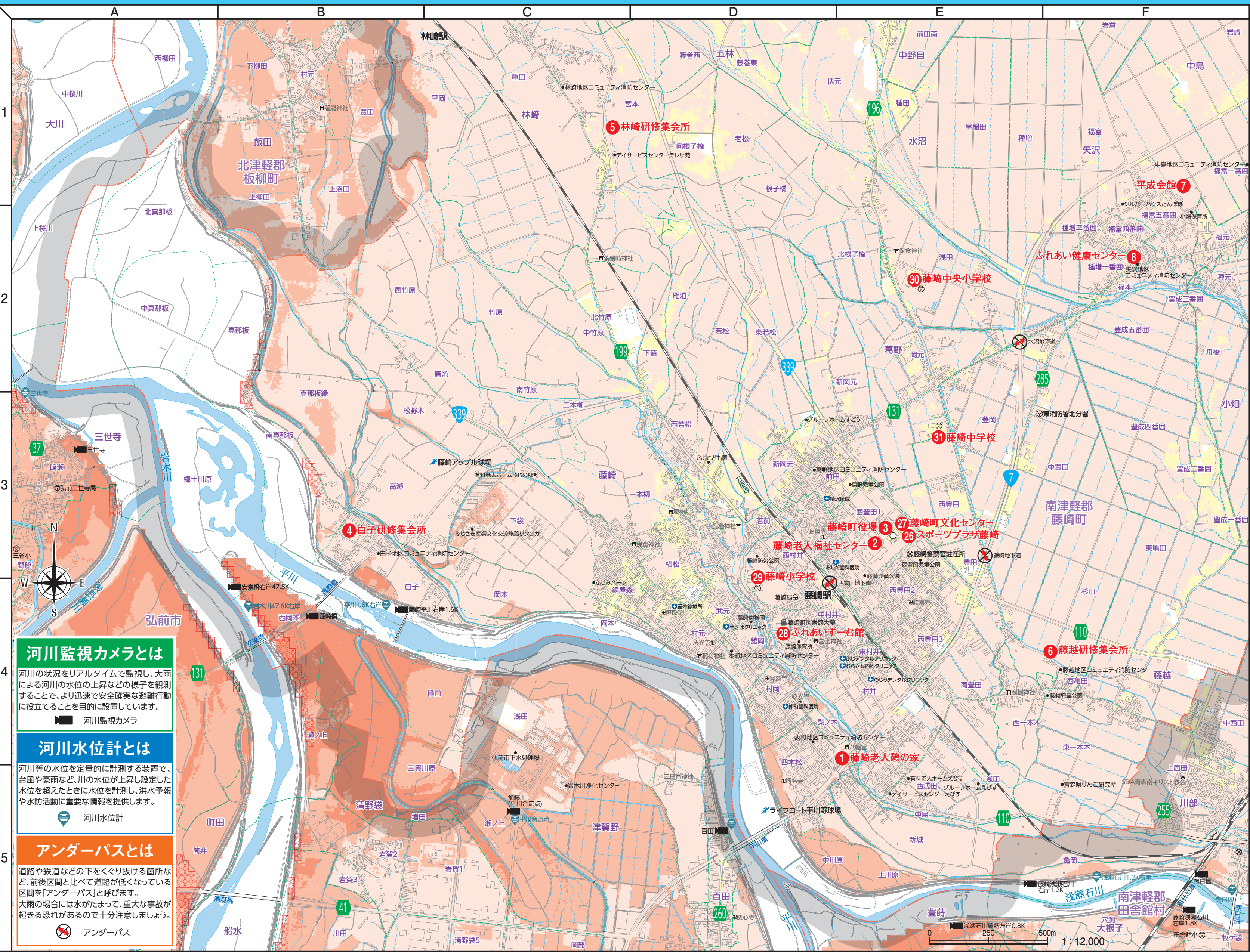
- 浸水深10.0~20.0m未満
- 浸水深5.0~10.0m未満
- 浸水深3.0~5.0m未満
- 浸水深0.5~3.0m未満
- 浸水深0.5m未満

家屋倒壊等氾濫想定凡例

- 氾濫流
- 河岸侵食

避難施設

- 避難所
- 1 赤数字と名称で表示
- 避難所の詳細情報は3頁をご覧ください。



河川監視カメラとは
 河川の状態をリアルタイムで監視し、大雨による河川の水位の上昇などの様子を観測することで、より迅速で安全確実な避難行動に役立てることを目的に設置しています。
 河川監視カメラ

河川水位計とは
 河川等の水位を定量的に計測する装置で、台風や豪雨など、川の水位が上昇し設定した水位を超えたときに水位を計測し、洪水予報や水防活動に重要な情報を提供します。
 河川水位計

アンダーパスとは
 道路や鉄道などの下をくぐり抜ける箇所など、前後区間と比べて道路が低くなっている区間を「アンダーパス」と呼びます。大雨の場合には水がたまって、重大な事故が起きる恐れがあるので十分注意しましょう。
 アンダーパス