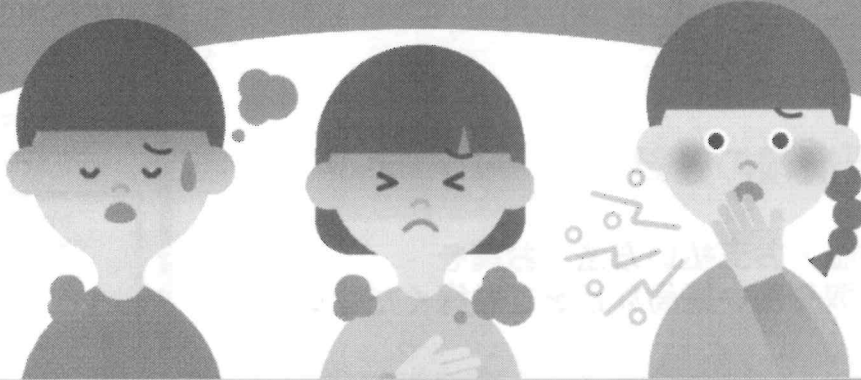


青森県民専用 小児科オンライン診療



発熱・せき・のどの痛み・吐き気・頭痛などこどもの体調不良時に
自宅からビデオ通話で診察が受けられます

小児への診療は小児科医療機関での対面診療が原則で
オンライン診療は対面診療を補完するものです

実施期間

令和7年10月1日～令和8年3月31日

対象

県内在住の0歳～18歳（高校3年生）

受付時間

	月	火	水	木	金	土	日祝
6:00～20:00	●	●	●	●	●	●	●

※ 以下の症状はオンライン診療の対象外です

けいれん、意識障害、呼吸困難、骨折や脱臼、
深い切傷、脱水、発熱が続く、咳・鼻の症状が強い、
胸の痛み、強い腹痛や嘔吐・下痢、強い頭痛 など

⇒ 上記の症状がある場合は、
小児科医療機関を受診してください。

※ 対象外の症状やケガに関する受診については
#8000にご相談ください

詳細・お申し込みは
二次元コードから



【お問い合わせ先】 青森県 こども家庭部 こどもみらい課 家庭支援グループ

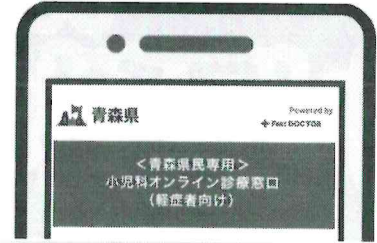
TEL : 017-734-9295 E-mail : kateishien@pref.aomori.lg.jp

オンライン診療 お申し込みの流れ

STEP
1

青森県専用ページからお申し込み

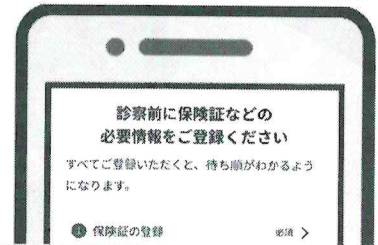
名前・住所・症状などを入力して、
受付してください



STEP
2

必要情報の登録

保険証・お支払い方法・お薬を
受け取りたい薬局などをご登録ください

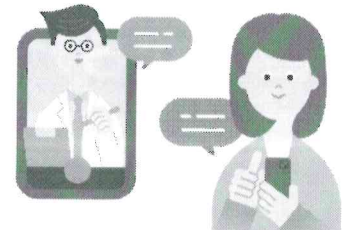


STEP
3

SMSが届いたらビデオ通話で診察開始

SMSに記載されているURLをタップして
診察を受けてください

※診察前に、医師による診療前相談があります
※症状によっては対面受診をご案内する場合があります



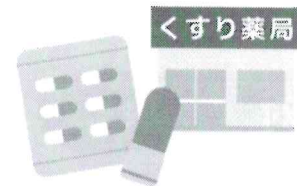
STEP
4

診察後、お薬を受け取る

選択した調剤薬局でお薬をお受け取りください

※調剤薬局の営業時間内での受け取りとなります
※薬が処方された時間帯によっては、当日に薬を受け取れない場合があります

※処方方は医師の判断によります



料金案内

▶診察料金目安（対面診療と同等）

健康保険料3割負担適応時 1,860円～
※ 初診料を含む 診察時間・診療内容によって変動します

▶システム手数料

専用ページからのお申し込みで
システム手数料(330円)が無料になります

支払い方法

▶クレジットカード払い

▶コンビニ後払い（手数料277円）

償還払い手続き

▶子ども医療費などの医療証をお持ちの方

診療費は一旦ご自身でお支払いいただき、後日お住まいの
市役所・町村役場で償還払いの申請をお願いします

小児科オンライン診療申し込みページへは
青森県公式LINEからもアクセスできます▶▶

「メニュー」→「結婚・子育て・教育」→「子育てサポート」→「小児科オンライン診療」

